



brabrand 
boligforening

2-5 værelses
rækkehuse i
2 plan

Afd 25

Østergårdsparken

Lidt om afdelingen

I Østergårdsparken hjælper man hinanden, og der er et godt naboskab beboerne imellem. De mange børn i afdelingen giver liv på områdets legepladser og fællesarealer, særligt på solrige eftermiddage.

Solskinstimerne anvendes også til fælles grillarrangementer eller til et spil og en kop kaffe ved et af de opstillede bordbænkesæt. Afdelingen har en Facebook-gruppe, som benyttes, når der inviteres til både spontane og planlagte arrangementer. Endvidere kommer mange legeaftaler og andet i stand via afdelingens Facebook-gruppe.

Tranbjerg har trods sin korte afstand til Aarhus sit helt eget pulserende og fremdrivende liv. Byen har et godt netværk af stisystemer, der gør det sikkert og hurtigt at komme fra A til B, og som sikrer, at børn i alle aldre kommer nemt til og fra skole. Langs de mange gå- og cykelstier i Tranbjerg er der legepladser, sportslegepladser og grønne områder. Stierne forbinder hjem, venner og familie med fritidsaktiviteter, skole, sportshal, sportsanlæg, bibliotek, indkøb og meget mere.



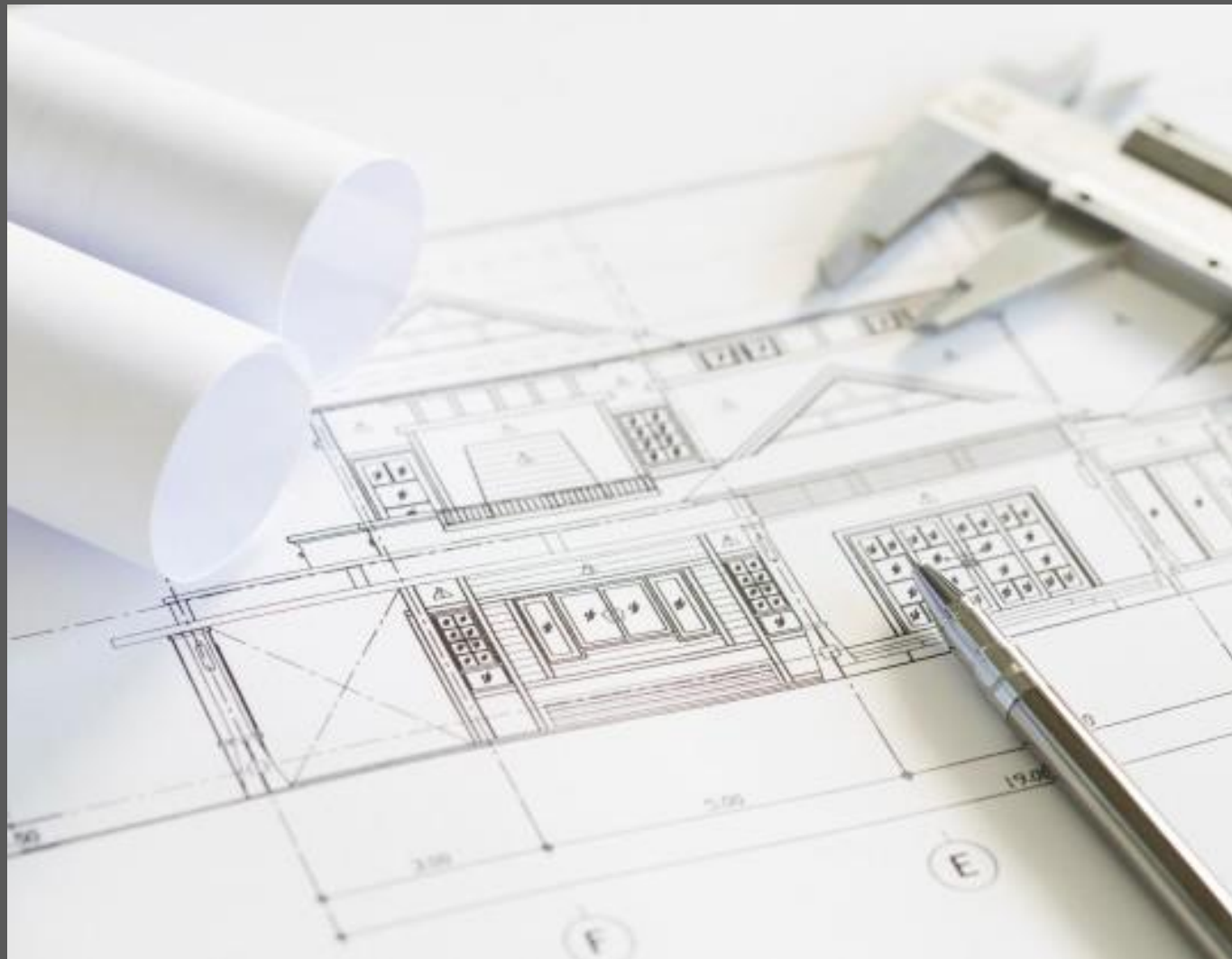
Lidt om boligerne

Østergårdsparken består af rækkehuse. Alle i to plan. Boligerne er velindrettede og lyse. Byggeriet er opført med varmepumpe og solceller, hvilket hjælper til at holde beboernes forbrugsomkostninger nede. Hver lejlighed har et skur, som kan bruges til haveredskaber, cykler m.v. Hver bolig har forhøjet terrasse samt en terrasse på husets bagside. Her kan man i ro og mag nyde sin kaffe eller få en snak med naboen over hækken.

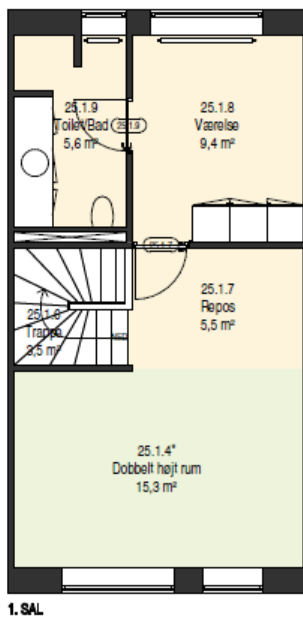
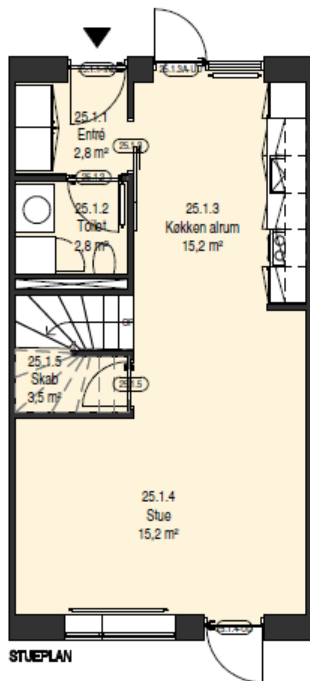
Afdelingen består af i alt 60 lejemål:
toværelses boliger på 80 m²
treværelses boliger på 103 m²
fireværelses boliger på 110,6 m²
femværelses boliger på 115 m².



Plantegningskatalog



2-værelses rækkehus



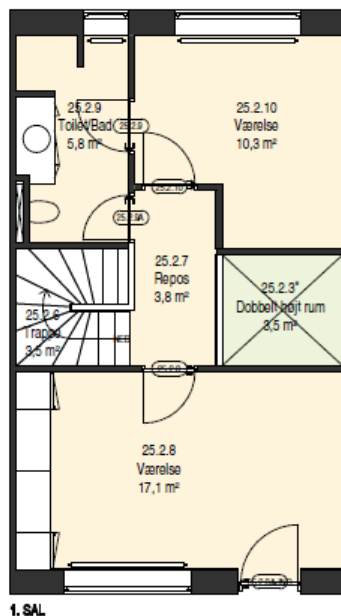
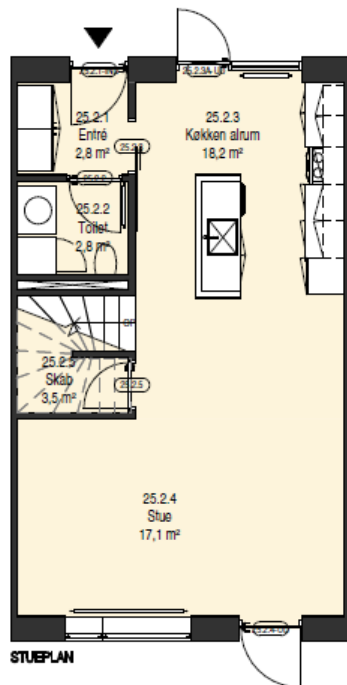
Boligtype B2

Antal værelser 2

Areal 80,00

Antal boliger 6

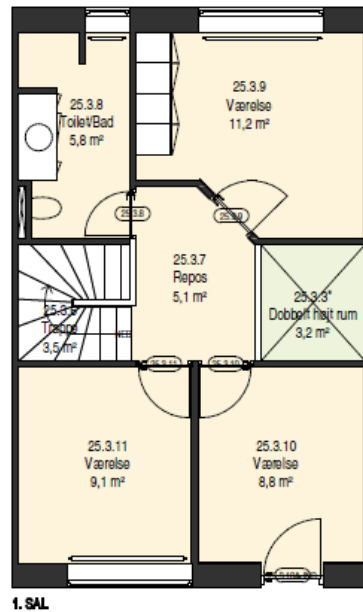
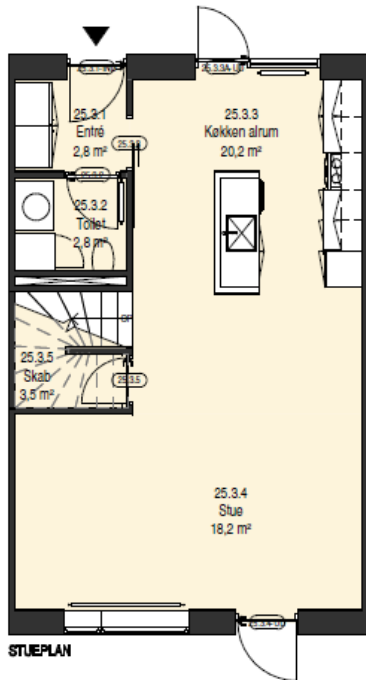
3-værelses rækkehus



Boligtype B3

Antal værelser	3
Areal	103,2
Antal boliger	25

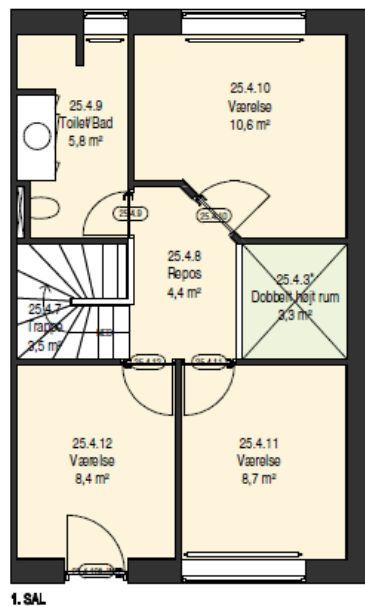
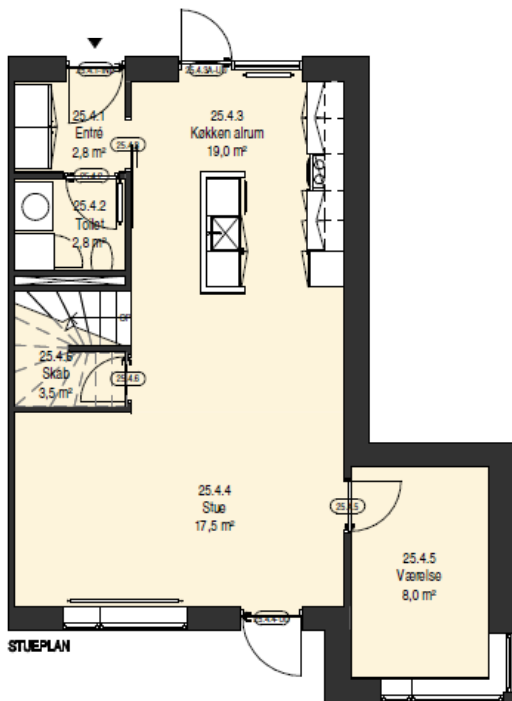
4-værelses rækkehus



Boligtype B4

Antal værelser	4
Areal	110,6
Antal boliger	23

5-værelses rækkehus



Boligtype B5

Antal værelser 5

Areal 115,00

Antal boliger 6

Oversigtskort



